
| | |
|-------------------------------|---------------------|
| Station | BEUCROISSANT |
| Maître d'ouvrage | BEUCROISSANT |
| Exploitant | BEUCROISSANT |
| Commune d'implantation | BEUCROISSANT |
| Type de station | urbaine Isère |

EPANDAGES 2009 :

| Prestataire | Recyval |
|---|---|
| Nombre d'agriculteurs utilisateurs | 2 |
| Surface d'épandage | 4,7 ha |
| Quantité épandue en tonnes brutes | 252 t |
| % de matière sèche | 5,7 % |
| Quantité épandue en tonnes de matière sèche | 14 t MS |
| Dose moyenne en tonnes de matière sèche /ha | 3,0 t MS/ha |
| Dose moyenne d'azote apportée par les boues | 108 kg N/ha |
| Dose moyenne de phosphore apportée par les boues | 75 kg P ₂ O ₅ /ha |
| Dose moyenne de CaO apportée par les boues | 395 kg CaO/ha |
| % épandu hors période directive nitrates | 0 % |
| Nombre d'analyses de boues : valeur agronomique | 5 |
| Nombre d'analyses de boues : ETM | 3 |
| Nombre d'analyses de boues : CTO | 0 |

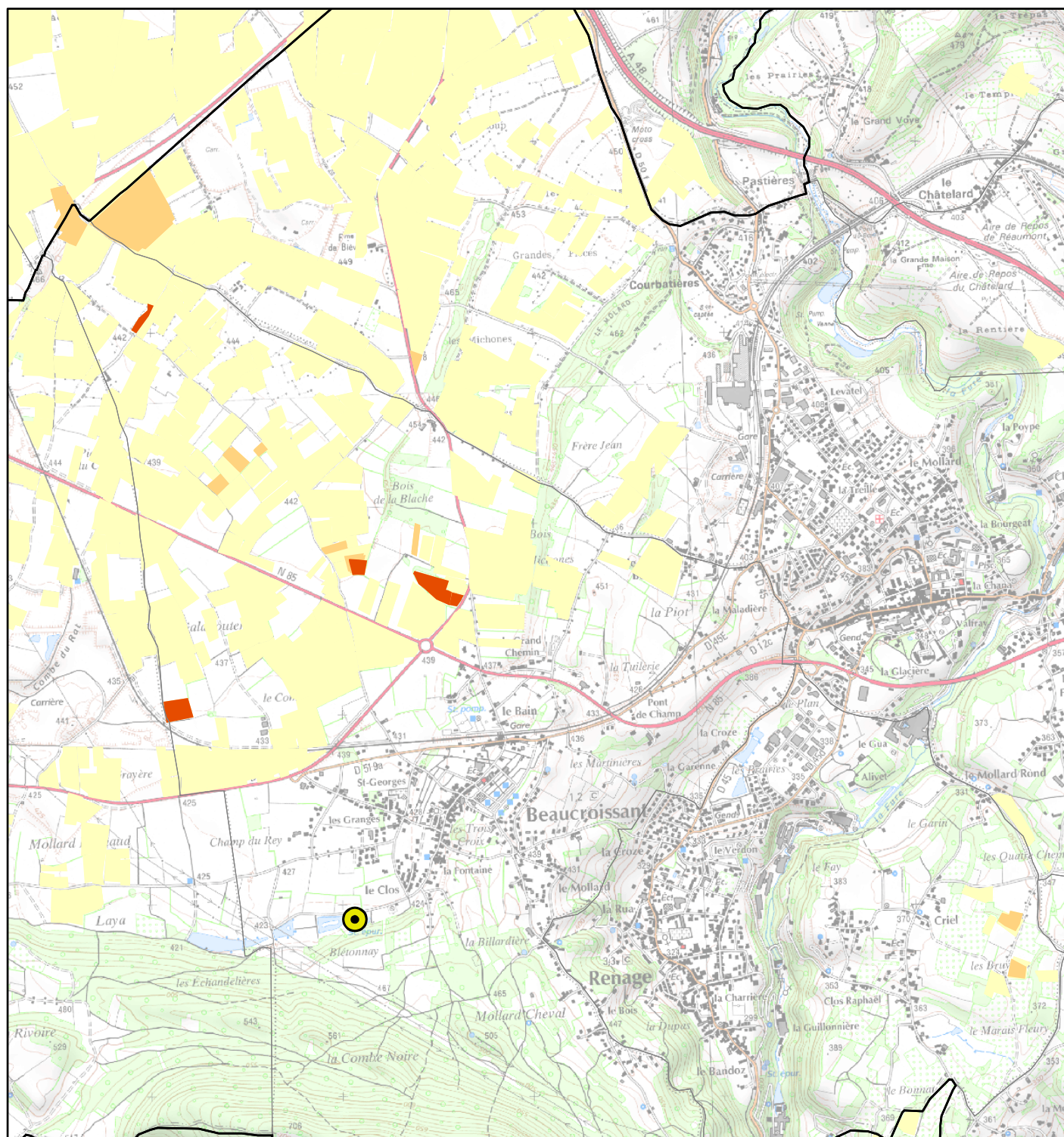
Observations :

Communes ayant reçu des boues :

BEUCROISSANT





Type de boues : urbaines Isère

Carte N° 03



1:30 000



-  Parcelles épandues par la station l'année en cours
-  Parcelles épandues par la station les années précédentes
-  Parcelles ayant reçu des épandages d'autres stations
-  Station d'épuration (données CGI)